

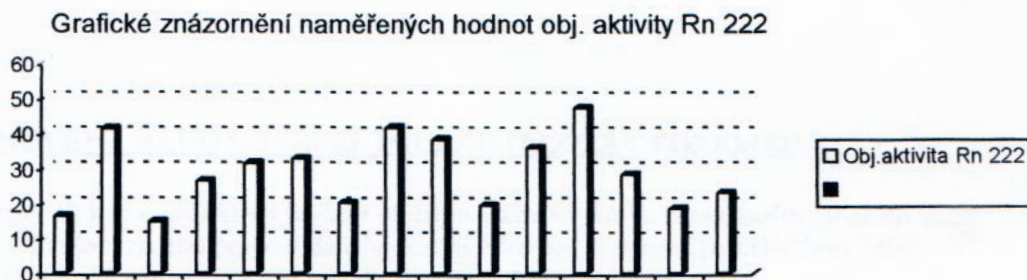
VÝSLEDKY MĚŘENÍ

Počet měřených stanovišť :	15
Počet měření s výsledkem menším než 1 kBq / m ³ :	0
Nejnižší naměřená hodnota $C_{A \min}$:	14,7 kBq / m ³
Nejvyšší naměřená hodnota $C_{A \max}$:	47,2 kBq / m ³
Průměrná hodnota :	29,0 kBq / m ³
směrodatná odchylka :	9,9
Hodnota rozhodná pro zařazení pozemku:	
Třetí kvartil (C_{A75}) :	38,2 kBq / m³
Median :	28,3

Tab. Přehled naměřených hodnot na staveništi

č. bodu	1	2	3	4	5	6	7	8	9	10
KBq/m ³	16,3	41,3	14,7	26,4	31,5	32,7	20,2	41,6	38,2	19,5
Č. bodu	11	12	13	14	15	16	17	18	19	20
KBq/m ³	35,9	47,2	28,3	18,6	22,9					

Pozn. : Situace staveniště s vyznačenými odběrnými místy je uložena v archivu pracoviště.



Poznámka: Hodnota **10 kBq.m⁻³** je v daných geologických poměrech (viz dále) rozhraním nízkého a středního radonového rizika, hodnota **30 kBq.m⁻³** rozhraním středního a vysokého radonového rizika

Geologická charakteristika základové půdy:

ČSN 73 1001

0,0 – 0,4	tmavě šedočerný slabě hlinitý písek
0,4 - 1,2	tmavě šedočerný slabě hlinitý písek navázka, kyprá

-y

S3 -y

Subjektivní pocit při odběru půdního vzduchu – malý odpor.

Kategorie plynopropustnosti : **VYSOCE PROPUSTNÉ PROSTŘEDÍ**